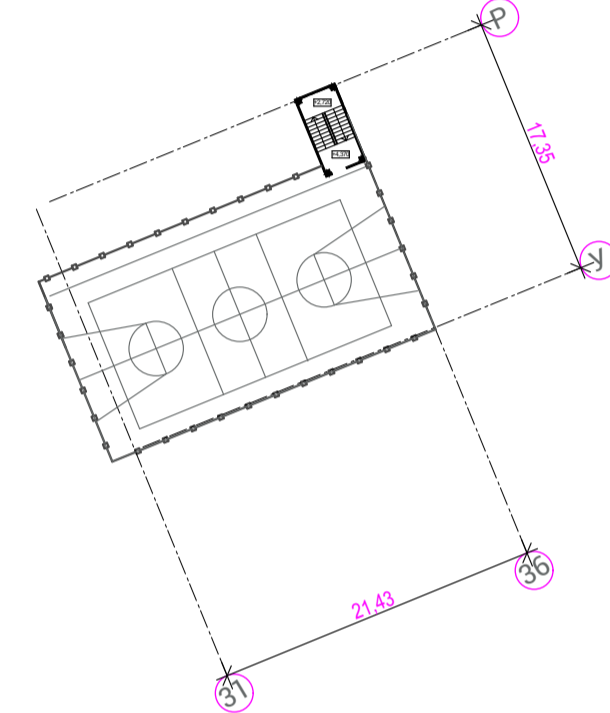


ФРАГМЕНТ ПЛАНА НА ОТМ +4.370



УСЛОВНЫЕ ОБОЗНАЧЕНИЯ

- Граница участка освоения
- Граница участка по ГПЗУ
- Сносимые сооружения
- Подземная автостоянка
- Проектируемые здания
- Нумерация зданий
- Площадка для мусорных контейнеров
- Придомовые площадки благоустройства/ м2
- Движение пожарной машины I очередь
- Движение пожарной машины II очередь
- Границы территории городских земель
- Подпорная стена
- Машино-места для МГН

ПРИМЕЧАНИЯ:

- 1). После введения в эксплуатацию II очереди строительства, парковочные места будут перенесены в подземную стоянку секции 01А. Покрытие освободившейся территории поменять на газон спортивный.

Ведомость жилых и общественных зданий и сооружений

Номер на плане	Наименование и обозначение	Этажность	Количество			Площадь, м²		Строительный объем, м³		Примечания
			зданий	квартир	все-го	застройки	нормируемая (общая квартир)	зданий	всего	
1	Проектируемый жилой дом со встроенными предприятиями обслуживания									
1А	Секция 01А жилая часть встроенные помещения	24	1	183	640,104	9629,10 325,14	47559,50 1458,30			II очередь строительства
1.2	Подземная автостоянка на 35м/м	1				1535,66	6726,2			II очередь строительства
1Б	Секция 01Б жилая часть встроенные помещения	24	1	205	676,211	10079,57 368,79	50748,58 1653,47			I очередь строительства
1.1	Подземная автостоянка на 52м/м	1				2135,4	7287,87			I очередь строительства
2	Трансформаторная подстанция	1			75,2	66,9	285,76			I очередь строительства

Количество жителей: 493чел. (т.ч в I очереди - 252 чел)

Экспликация площадок

Обознач на генплане	Наименование площадок	Площадь, м2		Примечание
		нормативная м2/чел.	по проекту	
ДП	Для игр детей дошкольного и младшего школьного возраста	1	493	495,9
ПО	Для отдыха взрослого населения	0.10	49	62,5
ФП	Для занятий физкультурой	2.00	493	520,5
БП	Для хозяйственных целей	0.15	73,95	74
ХП	Для сбора ТБО*			6,3

\* 4 контейнера объемом 0,6м³. Расчет объема ТБО см. ПЗ ПЗУ

Расчет автостоянок

Обознач на генплане	Наименование	Количество		Примечание
		расчетное	по проекту (в т.ч I очередь)	
СТ(В)	Расчетная обеспеченность автостоянками: (350 м/м на 1000 жит. с коэф. 0,9) в т.ч. -подземная стоянка для временного хранения машин жителей на 87 м/м	493x0,35x0,9= 155***	87 (52)	
СТ(Г)	Гостевые стоянки*	493x0,04= 20	20 (10)	размещаются в подземном паркинге
	в том числе: места для автомашин МГН	-	4	
	Расчетная обеспеченность автостоянками для работников встроенных помещений (20 м/м на 100 работников**)	49x0,2=10	10**** (5)	

\* Согласно СП 42.13330.2011 п 5.7.26 гостевая автостоянка 40м/м на 1000 жит.

\*\* Согласно СП 42.13330.2011 п 3.5.168

\*\*\* Недостающее количество машино-мест ((155+20)-87=88) компенсировать использованием м/м на многоуровневой автостоянке ТРК «Иремель».

\*\*\*\* Работники встроенных помещений обеспечиваются местами в подземной автостоянке из расчета двойного использования в разное время суток для жилых и коммерческих помещений.

Данный чертеж не подлежит размножению или передаче другим организациям или лицам без согласия ООО "ДМ ПРОЕКТ"

01-2018-ПЗУ					
Многоквартирные многоэтажные жилые дома со встроенными помещениями расположенные по ул.Бакалинская в Кировском районе городской округ город Уфа Республики Башкортостан					
Изм	Коп	Лист	№док	Подпись	Дата
Разработал	Хасанова				07.2018
Проверил	Дулатова				07.2018
					Студия
					Лист
					Листов
					П
					5
СХЕМА ПЛАНИРОВОЧНОЙ ОРГАНИЗАЦИИ ЗЕМЕЛЬНОГО УЧАСТКА. II ОЧЕРЕДЬ					
Н. контр.	Дулатова				07.2018